



รพช.

3/12 ถนนอุทงนอก เขตดุสิต กรุงเทพมหานคร 10300
โทร 0-2243-0509-10 0-2243-0509-10 0-2668-9229 0-2668-9229

สหกรณ์ออมทรัพย์ รพช. จำกัด **วารสาร**

ประชาสัมพันธ์

สหกรณ์ออมทรัพย์ รพช. จำกัด

เลขที่ 3/12 อาคาร 2 ชั้น 6 กรมป้องกันและบรรเทาสาธารณภัย
ถนนอุทงนอก แขวงดุสิต เขตดุสิต กรุงเทพฯ 10300

เบอร์โทรศัพท์ 0-2243-0509-10, 02-668-9229 ผู้จัดการ ต่อ 21
ฝ่ายการเงิน ต่อ 18 ฝ่ายทะเบียนหุ้นและเงินกู้ ต่อ 13-15
หรือ โทร 0-2637-3690-96

โทรสาร 0-2668-9230, 0-2243-6843

มือถือ 089-799-2403, 086-785-4548,
092-263-2436

เว็บไซต์ WWW.ARDCOOP.COM

ID Line

ตามหมายเลขโทรศัพท์มือถือ
089-799-2403, 086-785-4548,
092-263-2436

บรูเชลล์

ณัฐพงษ์



รพช.

3/12 ถนนอุทงนอก เขตดุสิต กรุงเทพมหานคร 10300
โทร 0-2243-0509-10 0-2668-9229 0-2668-9229

สหกรณ์ออมทรัพย์ รพช. จำกัด

สารจากประธานกรรมการสหกรณ์



เรียน สมาชิกสหกรณ์ออมทรัพย์ รพช. จำกัดทุกท่าน

สหกรณ์ออมทรัพย์ รพช. จำกัด จัดตั้งขึ้นเมื่อวันที่ 15 กุมภาพันธ์ 2517 จากความร่วมมือของสมาชิก ภายใต้แนวคิดการให้ความช่วยเหลือซึ่งกันและกัน ทั้งการออมหรือวางแผนการใช้จ่ายเงินและการลงทุนในหุ้นสหกรณ์

ตลอดระยะเวลา 42 ปีที่ผ่านมา สหกรณ์มีการบริหารจัดการด้วยความไม่ประมาท มีความรอบคอบบนฐานข้อมูลการติดตามภาวะเศรษฐกิจและข่าวสารการเงินที่เป็นปัจจุบันอยู่เสมอ จึงทำให้การวางแผนงานและการตัดสินใจเรื่องต่างๆ มีความรวดเร็ว และถูกต้องแม่นยำขึ้น จะเห็นได้จากผลประกอบการ อาทิ ผลกำไรสุทธิเพิ่มขึ้นต่อเนื่องทุกปี อันเป็นหลักประกันที่แสดงถึงความมั่นคงของสหกรณ์ ผลกำไรที่ได้รับนี้จะกลับคืนสู่สมาชิกในรูปแบบของเงินปันผลและเงินเฉลี่ยคืน นอกจากนี้ยังจัดเป็นสวัสดิการแก่สมาชิก เช่น สวัสดิการทุนการศึกษาบุตรสมาชิก ช่วยเหลือค่าทำศพ ช่วยเหลือสมาชิกอาวุโส ช่วยเหลือผู้ประสบสาธารณภัย เป็นต้น

ในฐานะประธานกรรมการ ขอยืนยันว่ากรรมการชุดที่ 44 ทุกท่านและเจ้าหน้าที่สหกรณ์ จะทุ่มเทแรงกาย แรงใจ มุ่งมั่นทำหน้าที่สร้างความมั่นคงเจริญก้าวหน้าในทุก ๆ ด้าน เพื่ออำนวยความสะดวกแก่สมาชิกให้ได้รับบริการที่ดี รวดเร็ว และมีประสิทธิภาพ ทั้งการฝากเงิน การกู้ยืมเงิน การจัดสวัสดิการต่างๆ เพื่อประโยชน์ของสมาชิก และจะมุ่งมั่นพัฒนาต่อไปอย่างไม่หยุดยั้ง เพื่อคุณภาพชีวิตที่ดีขึ้นของสมาชิกรวมทั้งให้เป็นที่พึ่งพาของสมาชิกได้อย่างแท้จริง

นายสุภิต โพธิ์ภาพันธ์
ประธานกรรมการสหกรณ์

การให้สวัสดิการแก่สมาชิก

1. เพื่อสงเคราะห์เกี่ยวกับงานศพของสมาชิก

อายุการเป็นสมาชิก	จำนวนเงินสงเคราะห์ (บาท)
ไม่เกิน 5 ปี	20,000
เกินกว่า 5 ปี แต่ไม่เกิน 10 ปี	30,000
เกินกว่า 10 ปี ขึ้นไป	50,000

❖ ผู้รับผลประโยชน์มีสิทธิได้รับเงินสงเคราะห์เกี่ยวกับงานศพสมาชิก โดยแจ้งสหกรณ์ฯ ทราบภายใน 90 วัน

2. เพื่อสวัสดิการสมาชิกอาวุโส (ที่มีระยะเวลาการเป็นสมาชิก 20 ปี ขึ้นไป)

2.1 กรณีอายุไม่ถึง 60 ปี ได้รับสวัสดิการเป็นรายปี ปีละ 500 บาท

2.2 กรณีอายุตั้งแต่ 60 ปีขึ้นไป ได้รับสวัสดิการเป็นรายปี ปีละ 1,000 บาท

3. กรณีประสบสาธารณภัย

❖ สมาชิกที่ประสบสาธารณภัย สามารถยื่นคำร้องพร้อมหลักฐานประกอบ เพื่อขอรับเงินช่วยเหลือจากสหกรณ์ หลักเกณฑ์เป็นไปตามประกาศสหกรณ์

4. ทุนการศึกษาบุตรสมาชิก มี 2 ประเภท

1. ทุนสงเคราะห์

2. ทุนเรียนดี

ประถมศึกษา 3,000 บาท

มัธยมศึกษาตอนต้น 4,000 บาท

มัธยมศึกษาตอนปลาย 5,000 บาท

อาชีวศึกษา 6,000 บาท



การบริการด้านเงินฝาก

การให้บริการเงินฝาก มี 3 ประเภท

① เงินฝากออมทรัพย์

- 😊 เปิดบัญชีครั้งแรกขั้นต่ำ 100 บาทและเงินคงเหลือในบัญชีไม่ต่ำกว่า 100 บาท
- 😊 จ่ายดอกเบี้ยปีละ 2 ครั้ง ทุกครั้งปี ไม่เสียภาษี
- 😊 อัตราดอกเบี้ย 2.00%

② เงินฝากออมทรัพย์พิเศษ

- 😊 เปิดบัญชีครั้งแรก 1,000 บาท และเงินคงเหลือในบัญชีไม่ต่ำกว่า 1,000 บาท
- 😊 ถอนได้เดือนละ 1 ครั้ง หากมีการถอนมากกว่า 1 ครั้งคิดค่าธรรมเนียมการถอน ในอัตราร้อยละ 1 ของจำนวนเงินที่ถอน ค่าธรรมเนียมขั้นต่ำ 500 บาท
- 😊 จ่ายดอกเบี้ยปีละ 2 ครั้ง ทุกครั้งปี ไม่เสียภาษี
- 😊 อัตราดอกเบี้ย 2.50%

③ เงินฝากประจำ ประเภท 3 เดือน 6 เดือน และ 12 เดือน

- * ประเภท 3 เดือน อัตราดอกเบี้ย 2.75%
- * ประเภท 6 เดือน อัตราดอกเบี้ย 3.25%
- * ประเภท 12 เดือน อัตราดอกเบี้ย 3.50%

เปิดบัญชีขั้นต่ำ 1,000 บาท ถอนเมื่อครบกำหนด หักภาษี 15% ของดอกเบี้ยที่ได้รับ (ทั้งนี้ อัตราดอกเบี้ยเงินฝากทุกประเภทอาจเปลี่ยนแปลงได้ตามประกาศสหกรณ์)

การบริการด้านเงินกู้

** อัตราดอกเบี้ยเงินกู้ทุกประเภท 5.95% อาจเปลี่ยนแปลงได้ตามประกาศสหกรณ์ **

1. กู้ฉุกเฉิน

อายุสมาชิก 3 เดือนขึ้นไป
 ผ่อนไม่เกิน 20 งวด /รายได้คงเหลือไม่ต่ำกว่า 1,000 บาท
 กรณีหักเงินได้ ณ ที่จ่าย กู้ได้สูงสุด 5 เท่าของเงินได้รายเดือนและไม่เกิน 90% ของค่าหุ้น
 กรณีไม่สามารถหักเงินได้ ณ ที่จ่าย กู้ได้สูงสุดไม่เกิน 20,000 บาท และไม่ เกิน 90% ของค่าหุ้น

2. กู้หุ้น

อายุสมาชิก 6 เดือนขึ้นไป กู้ได้ไม่เกิน 90% ของค่าหุ้น ผ่อนไม่เกิน 120 งวด
 อายุสมาชิก 6 เดือนขึ้นไป

3. กู้สามัญ

มีเงินได้รายเดือนคงเหลืออย่างน้อย 25% หลังจากหักค่าใช้จ่ายทั้งหมดแล้ว
 มีหุ้นเมื่อรวมกับเงินฝากหลักประกัน ไม่น้อยกว่า 1 ใน 4 ของยอดกู้
 การกู้สามัญเข้าต้องผ่อนหนี้เดิมมาแล้ว 9 งวด หากชำระหนี้เดิมไม่ถึง 9 งวด คิดค่าธรรมเนียมการกู้แสนละ 100 บาท เศษของแสนบาทคิดเป็น 100 บาท

3.1 กู้สามัญพนักงานราชการ

- * ผ่อนไม่เกิน 48 งวด
- * สมาชิกพนักงานราชการ 1 คน ค่าประกันผู้กู้ที่เป็นพนักงานราชการได้ไม่เกิน 4 คน

❖ หลักเกณฑ์การกู้มี 5 ประเภทแบ่งตามระยะเวลาการเป็นสมาชิกได้แก่

อายุสมาชิก	กู้ได้ไม่เกินของเงินได้รายเดือน	ไม่เกิน (บาท)
6 -12 เดือน	10 เท่า	100,000
เกินกว่า 12 เดือน – 24 เดือน	10 เท่า	150,000
เกินกว่า 24 เดือน -36 เดือน	15 เท่า	ไม่เกิน 200,000
เกินกว่า 36 เดือน – 60 เดือน	15 เท่า	ไม่เกิน 250,000
60 เดือนขึ้นไป	20 เท่า	ไม่เกิน 300,000

การค้ำประกันพนักงานราชการมี 2 แนวทาง

แนวทาง	ผู้ค้ำ	คุณสมบัติและข้อกำหนด
1	2 ราย	1 ใน 2 ต้องเป็นข้าราชการ หรือลูกจ้างประจำ หรือ จนท.สหกรณ์ฯที่มีเงินบำเหน็จ
2	4 ราย	- ผู้ค้ำ 2 ใน 4 ต้องเป็นพนักงานราชการต่อเนื่องไม่น้อยกว่า 8 ปี พร้อมแนบหลักฐานประกอบ /หรือเป็นสมาชิกสอ.รพช.ไม่น้อยกว่า 5 ปี - หากผู้กู้รายใดผิดนัดชำระหนี้ สอ.รพช.ขอสงวนสิทธิ์งดจ่ายเงินเฉลี่ยคืนแก่ผู้กู้และผู้ค้ำประกัน ส่วนเงินปันผลของผู้กู้และผู้ค้ำประกัน สหกรณ์ฯจะอายัดไว้จนกว่าหนี้ของผู้กู้จะได้รับการชำระครบถ้วน

3.2 กู้สามัญสำหรับข้าราชการและลูกจ้างประจำ

- * สมาชิกที่เป็นราชการหรือลูกจ้างประจำ ค้ำประกันเงินกู้สามัญได้รายละ ไม่เกิน 3 คน
- * ระยะเวลาผ่อนชำระ ไม่เกินอายุราชการที่เหลือของผู้กู้และผู้ค้ำประกัน

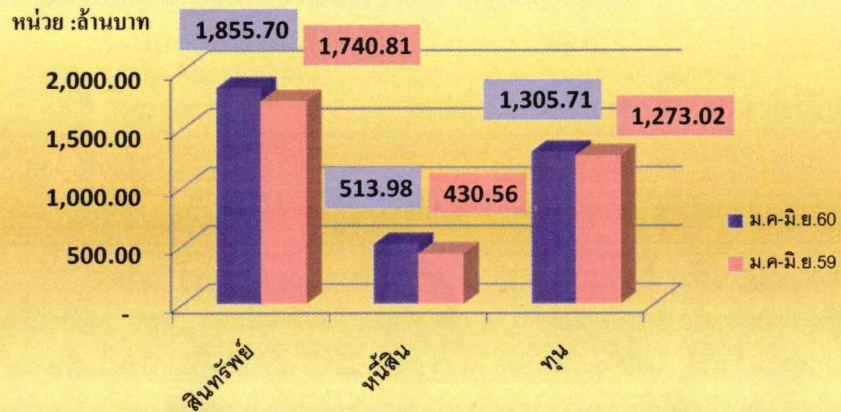
หลักเกณฑ์การกู้มี 6 ประเภท แบ่งตามวงเงินกู้และระยะเวลาการผ่อนชำระ ได้แก่

1. กู้ไม่เกิน 600,000 บาท ผ่อนไม่เกิน 84 งวด ทำประกันชีวิตกลุ่มทุน 2 แสนบาทและมีสมาชิกผู้ค้ำประกัน 2 ราย โดยผู้ค้ำอย่างน้อย 1 ใน 2 รายต้องมีสิทธิ์ได้รับเงินบำเหน็จหรือบำนาญยกเว้น สมาชิกผู้กู้เป็นข้าราชการที่ดำรงตำแหน่งไม่ต่ำกว่าระดับชำนาญการหรือระดับชำนาญงานหรือเทียบเท่า หรือ ลูกจ้างประจำที่มีเงินได้รายเดือนไม่ต่ำกว่า 25,000 บาท ใช้สมาชิกผู้ค้ำประกันเพียง 1 ราย ที่มีสิทธิ์ได้รับเงินบำเหน็จหรือบำนาญ
2. กู้ไม่เกิน 600,000 บาท ผ่อนไม่เกิน 120 งวด ทำประกันชีวิตกลุ่มทุน 4 แสนบาทและมีสมาชิกผู้ค้ำประกัน 2 ราย โดยผู้ค้ำอย่างน้อย 1 ใน 2 รายต้องมีสิทธิ์ได้รับเงินบำเหน็จหรือบำนาญ
3. กู้เกิน 600,000 บาทถึง 1 ล้านบาท ผ่อน ไม่เกิน 120 งวดทำประกันชีวิตกลุ่มทุน 4 แสนบาท สมาชิกผู้ค้ำประกัน 3 ราย โดยผู้ค้ำอย่างน้อย 2 ใน 3 รายต้องมีสิทธิ์ได้รับเงินบำเหน็จหรือบำนาญ
4. กู้เกิน 1 ล้านบาท ถึง 1.5 ล้านบาท ผ่อนไม่เกิน 180 งวดทำประกันชีวิตกลุ่มทุน 6 แสนบาทและมีสมาชิกผู้ค้ำประกัน 3 ราย โดยผู้ค้ำอย่างน้อย 2 ใน 3 ราย ต้องมีสิทธิ์ได้รับเงินบำเหน็จหรือบำนาญ
5. กู้เกิน 1.5 ล้านบาทถึง 2 ล้านบาท ผ่อนชำระ 180 งวด ทำประกันชีวิตกลุ่มทุน 8 แสนบาทและมีสมาชิกผู้ค้ำประกัน 3 ราย โดยผู้ค้ำอย่างน้อย 2 ใน 3 ราย ต้องมีสิทธิ์ได้รับเงินบำเหน็จหรือบำนาญ
6. กู้เกิน 2 ล้านบาทถึง 2.5 ล้านบาท ผ่อนชำระ 216 งวด ทำประกันชีวิตกลุ่มทุน 1 ล้านบาทและมีสมาชิกผู้ค้ำประกัน 3 ราย โดยผู้ค้ำอย่างน้อย 2 ใน 3 ต้องมีสิทธิ์ได้รับเงินบำเหน็จหรือบำนาญ

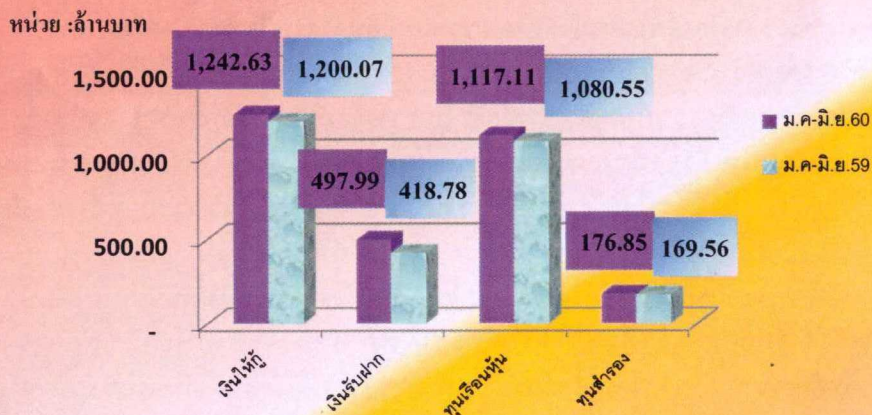


ผลประกอบการ 6 เดือน ตั้งแต่เดือนมกราคม ถึง มิถุนายน 2560

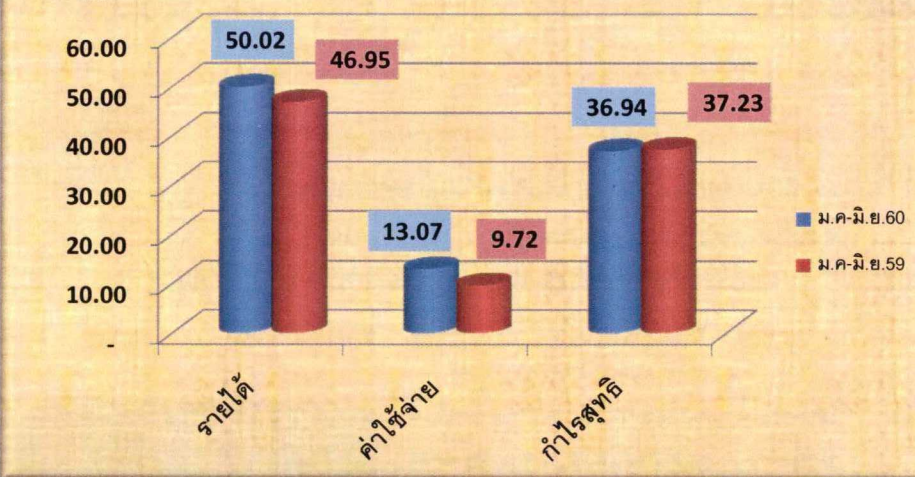
งบแสดงฐานะการเงินเดือน ม.ค.-มิ.ย.60



เงินให้กู้ เงินรับฝาก ทุนเรือนหุ้น และทุน สำรอง เดือน ม.ค.-มิ.ย.60



รายได้ ค่าใช้จ่าย และกำไรสุทธิ เดือน ม.ค.-มิ.ย.60



หมายเลขบัญชีธนาคารที่สามารถใช้โอนเงินเข้าบัญชีของ สหกรณ์ออมทรัพย์ รพช. จำกัด

- ธนาคารกรุงไทย จำกัด สาขาศรียาน เลขบัญชี 012-1-02088-6
- ธนาคารออมสิน จำกัด สาขาเทเวศน์ เลขบัญชี 05-0700-51-648-2
- ธนาคารเพื่อการเกษตรและสหกรณ์ จำกัด สาขานางเลิ้ง เลขที่บัญชี 01-000-2-13394-6